

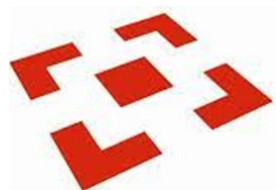
NÁRODNÍ  
PAMÁTKOVÝ  
ÚSTAV



ASOCIACE  
MUSKULÁRNÍCH  
DYSTROFIKŮ V ČR

# Památky bez překážek

Mgr. Filip Facincani



NÁRODNÍ  
PAMÁTKOVÝ  
ÚSTAV

HRADY A ZÁMKY ▾

HRADY A ZÁMKY

Seznam památek

Tipy na výlety

Neobjevené památky

Hrady a zámky dětem

Pro handicapované

|Mapy|bez|bariér|



Zdroje informací o bariérovosti památek

## HRADY A ZÁMKY

[Seznam památek](#)

[Tipy na výlety](#)

[Neobjevené památky](#)

[Hrady a zámky dětem](#)

[Pro handicapované](#)



[Online vstupenky](#)



[Svatby na památkách](#)



[Po stopách šlechtických rodů](#)

Zjistete, kdo si udělal cestu za nejlepší památkové počiny  
za uplynulý rok.

VÍCE

Národní památkový ústav — [www.npú.cz](http://www.npú.cz)

*Hrady a zámky → Pro handicapované*



## Nabídka pro osoby s handicapem

Speciální nabídka pro osoby na vozíčku, s omezením pohybu, neslyšící, nedoslýchavé, nevidomé a slabozraké na vybraných objektech Národního památkového ústavu.

Hrad a zámek Bečov nad Teplou



Zámek Benešov nad Ploučnicí



### Kláster Zlatá Koruna



- **Vozíčkáři a osoby se sníženou mobilitou**

Do areálu kláštera je bezbariérový přístup. Do pokladny sice vede několik schodů, ale u vstupu do pokladny na nádvoří je umístěn zvonek, kterým se přivolá pokladní.

Nabízíme **bezbariérovou prohlídkovou trasu (Bývalý klášter + kostel)**, která obsahuje nejvýznamnější interiéry a expozice kláštera.

Více informací o přístupnosti kláštera naleznete na [mapybezbarier.cz](http://mapybezbarier.cz)

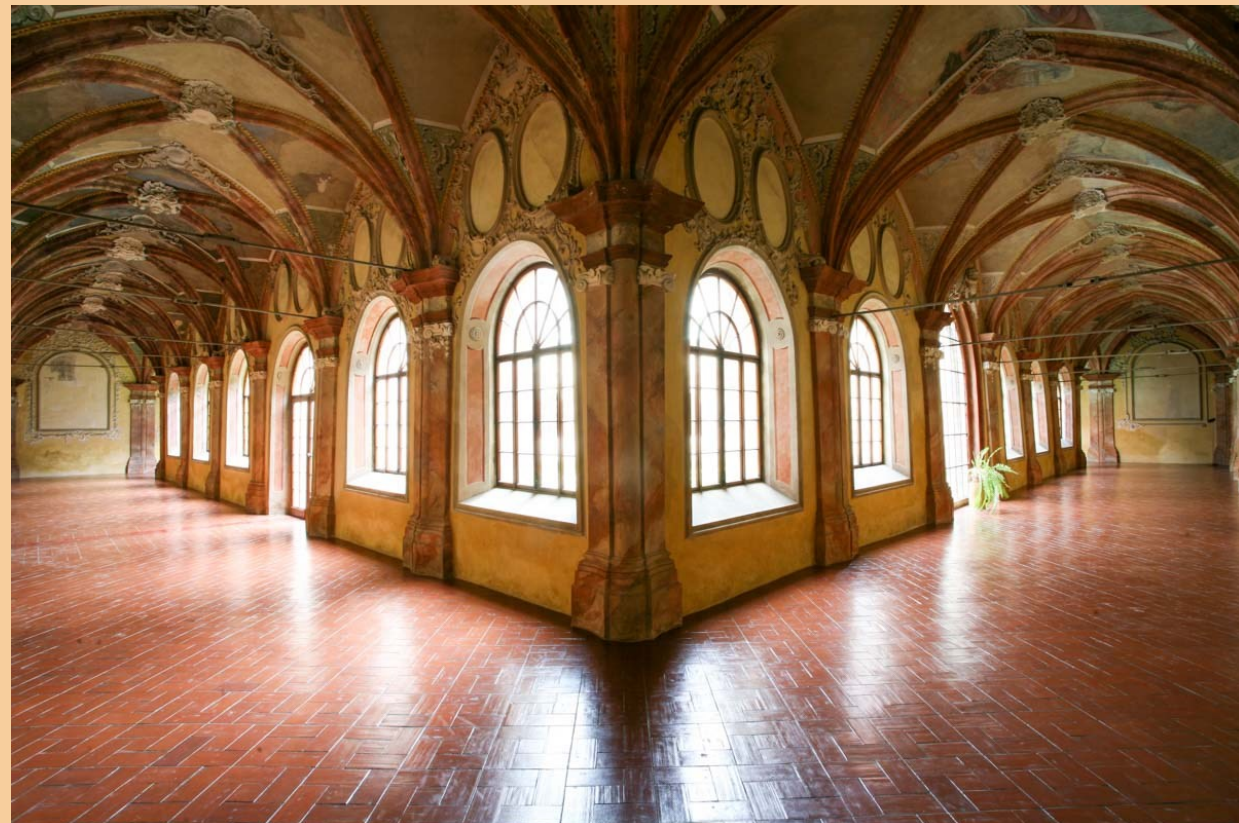
**Příjezd - dostupnost:** ANO

**Vyhrazené parkování:** na příjezdové cestě

**Bezbariérové toalety:** ANO

WEBOVÉ STRÁNKY OBJEKTU

*Lokalita* → ***specifikace bariérovosti***



klášter ve **Zlaté Koruně**, jižní  
Čechy, ve správě NPÚ

**Nebát se zeptat!**



**dům Dačického, Kutná Hora**



## Nabídka pro osoby s handicapem

Speciální nabídka pro osoby na vozíčku, s omezením pohybu, neslyšící, nedoslýchavé, nevidomé a slabozraké na vybraných objektech Národního památkového ústavu.

Hrad a zámek Bečov nad Teplou



Zámek Benešov nad Ploučnicí



### Kláster Zlatá Koruna



- **Vozíčkáři a osoby se sníženou mobilitou**

Do areálu kláštera je bezbariérový přístup. Do pokladny sice vede několik schodů, ale u vstupu do pokladny na nádvoří je umístěn zvonek, kterým se přivolá pokladní.

Nabízíme **bezbariérovou prohlídkovou trasu (Bývalý klášter + kostel)**, která obsahuje nejvýznamnější interiéry a expozice kláštera.

Více informací o přístupnosti kláštera naleznete na [mapybezbarier.cz](http://mapybezbarier.cz)

**Příjezd - dostupnost:** ANO

**Vyhrazené parkování:** na příjezdové cestě

**Bezbariérové toalety:** ANO

WEBOVÉ STRÁNKY OBJEKTU

*Lokalita → specifikace bariérovosti*

Budujeme bezbariérovou mapu České republiky

The screenshot displays the 'Mapy bez bariér' web application interface. On the left side, there is a navigation panel with the following sections:

- MAPA** (selected) and **SATELIT** buttons, along with a search icon and a north arrow.
- Typ přístupnosti** (Accessibility Type): Three circular icons representing different accessibility levels: a wheelchair (full access), a person with a cane (partial access), and a person with a cane and a dog (difficult or no access).
- Přístupnost objektu** (Object Accessibility): A legend with three items:
  - A green checkmark icon: **přístupný** (accessible)
  - An orange minus sign icon: **částečně přístupný** (partially accessible)
  - A red circle with a slash icon: **obtěžně přístupný nebo nepřístupný** (difficult or not accessible)
- Podklady** (Sources): A section for map data sources.

The main map area shows a detailed view of Prague, including the Vltava river and various districts like Malá Strana, Staré Město, and Florenc. Numerous blue circular markers with numbers (1-33) are overlaid on the map, indicating the accessibility status of specific points of interest. The interface also includes a search bar at the top left and a zoom control at the top right.

<https://npu-master.portadesign.cz/cs/hrady-a-zamky/pristup-pro-handicapovane>



<https://mapybezbarier.cz/cs>



# Mapy bez bariér

Budujeme bezbariérovou mapu České republiky

MAPA

SATELIT



## Typ přístupnosti



## Přístupnost objektu



přístupný

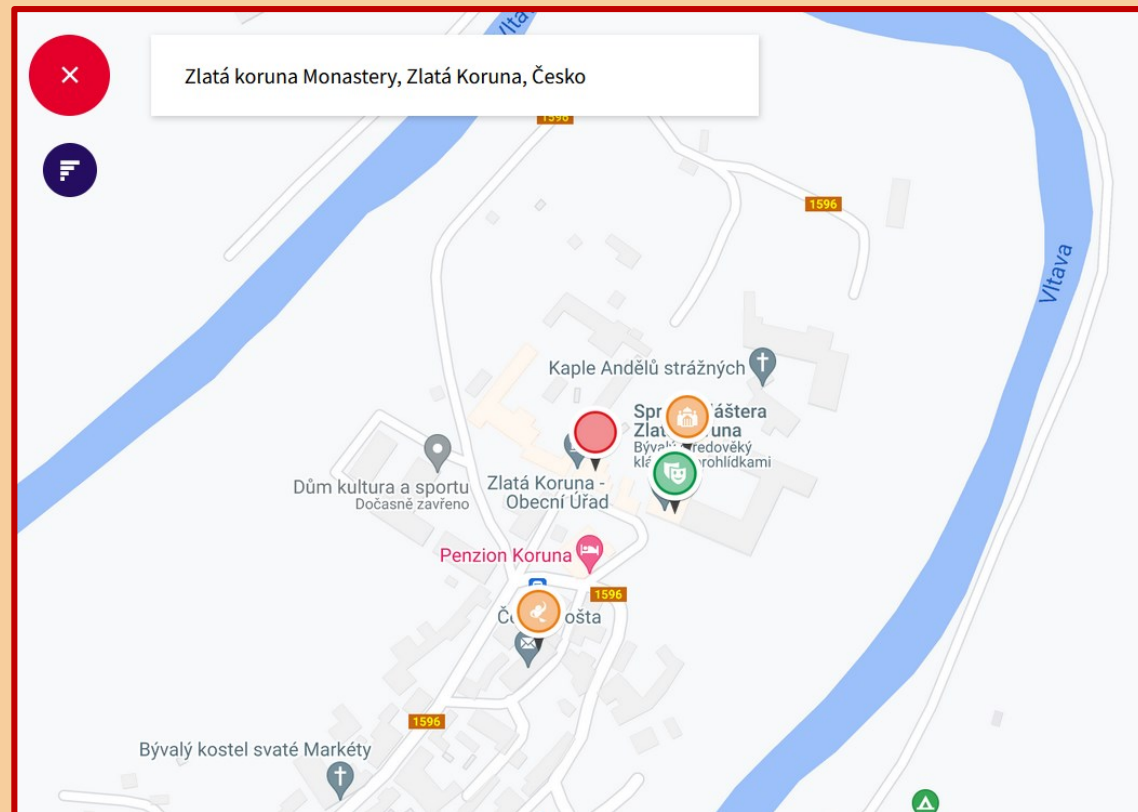
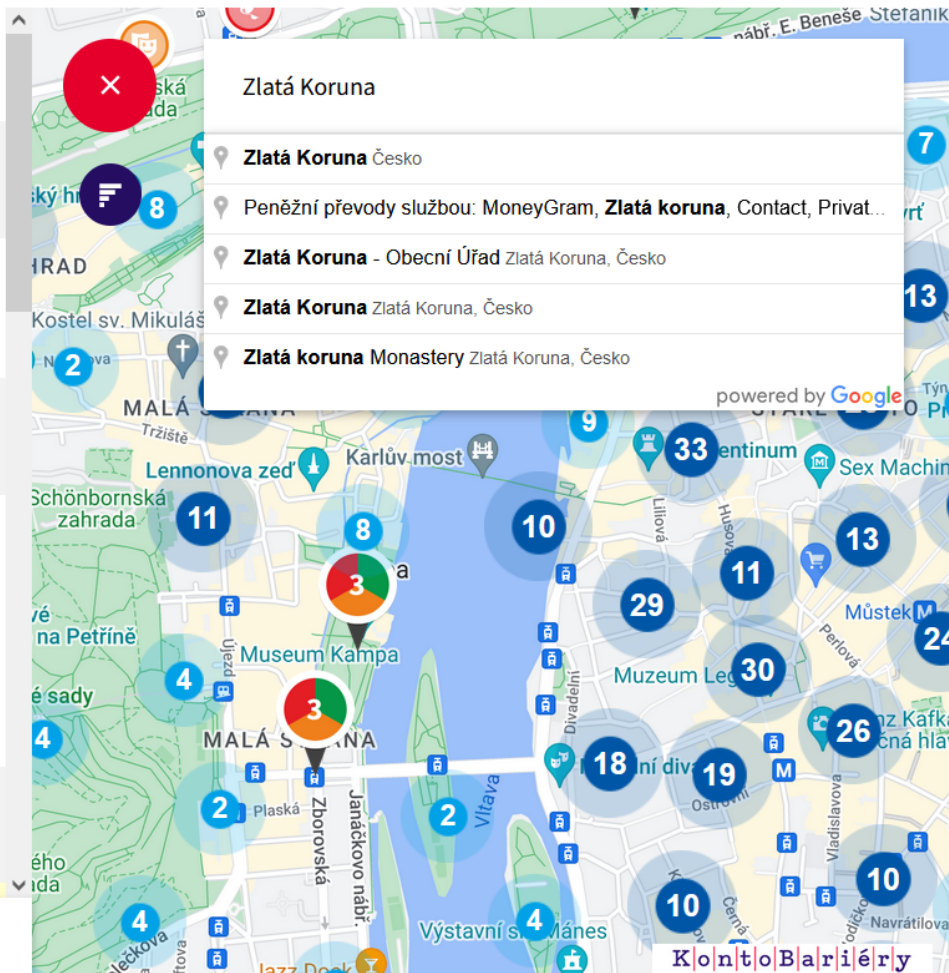


částečně přístupný



obtížně přístupný nebo nepřístupný

## Podklady



MAPA SATELIT M ↗

## Typ přístupnosti



## Přístupnost objektu

- přístupný
- částečně přístupný
- obtížně přístupný nebo nepřístupný

## Podklady



Zlatá koruna Monastery, Zlatá Koruna, Česko

### Klášter Zlatá Koruna

klášter

48.8554557383, 14.3707250595

<https://www.klaster-zlatakoruna.cz/cs>

DETAIL

### Klášter Zlatá Koruna

klášter

48.8554557383, 14.3707250595

<https://www.klaster-zlatakoruna.cz/cs>

Vysoká škola polytechnická Jihlava (ODbL)

[www.vspj.cz](http://www.vspj.cz)

Přístupná toaleta

### Popis objektu

Pro sluchově hendikepované – bezbariérové, pro zrakově hendikepované – bezbariérové



# Den bez bariér

Národní památkový ústav tradičně pořádá Den bez bariér, při kterém jsou vybrané objekty cíleně zpřístupněny zdravotně znevýhodněným.

Bližší informace pro rok 2022 se budou teprve zveřejňovat.





**Parkovací průkaz označující vozidlo přepravující osobu těžce zdravotně postiženou**

**CZ**

Číslo dokladu: CC000000

Platnost do: \_\_\_\_\_

Název a razítko vydávajícího orgánu: \_\_\_\_\_

Vzor Evropské unie

- Parkienkaart - B
- Passeport access - B
- Parkovadelpåsar - CZ
- Parkörkort - D
- Parkimätkort - EST
- Parkbilbeskrivelse - FIN
- Parkovni kartica - HR
- Parkingkaart - I
- Parkovni průkaz - CZ
- Parkovimo kortelä - LT
- Sonnyet ak karti - LV
- Carte de statii - M
- Parkbilbeskrivelse - NL
- Parking karta - NL
- Parkienkaart - NL
- Karta parkingsvagn - PL
- Cartão de estacionamento - P
- Parkierbewijs - R
- Parking card - RO
- Zahajlo vstopovnice - SI
- Parkovacia karta - SK
- Parkovna kartica - SLO
- Parking card - GB
- Tarjeta de estacionamiento - E
- Parkeringstillstånd - SWE

zámek **Kozel**, okr.  
Plzeň, ve správě NPÚ